

**Montageanleitung**  
**Arbeitsscheinwerfer**

**Mounting Instructions**  
**Work lamps**

**Instructions de montage**  
**Projecteur de travail**

**Monteringsanvisning**  
**Arbetsstrålkastare**

**Montagehandleiding**  
**Werklamp**

**Instrucciones de montaje**  
**Faro de trabajo**

**Istruzioni di montaggio**  
**Faro de lavoro**

**Asennusohje**  
**Työvaloneheitintä**



**Module 70**



## Produkthaftung

- Es sind die nationalen Anbau-, Einbau- und Betriebsvorschriften zu beachten und einzuhalten.
- Lesen Sie bitte vor Gebrauch des Gerätes alle beigelegten Anleitungen und Sicherheitshinweise.
- Im Zuge von Produktverbesserung behalten wir uns technische und optische Änderungen vor.
- Verwenden Sie nur die Originalersatzteile bzw. nur Ersatzteile die von HELLA freigegeben sind.
- Bei Fragen oder Einbauproblemen, rufen Sie den HELLA Kundendienst, Großhändler oder wenden Sie sich an Ihre Vertragswerkstatt.

## Product liability

- National mounting, fitting and operating regulations must be heeded and kept.
- Please read all the instructions and safety notes included before using the device.
- We reserve the right to make technical and optical modifications within the course of product improvement.
- Only use original spare parts or spare parts approved by HELLA.
- If you have any questions or installation problems, call HELLA customer services, your wholesaler or contact your specialist garage.

## Responsabilité produit

- Les prescriptions nationales en matière de montage et de service doivent être observées et respectées.
- Avant d'utiliser l'appareil lire toutes les instructions de montage et de service fournies ainsi que les conseils de sécurité.
- Dans le cadre de l'amélioration continue de nos produits, nous nous réservons le droit de réaliser des modifications sur les plans technique et optique.
- Utilisez uniquement des pièces d'origine ou des pièces de rechange validées par HELLA.
- Pour tous renseignements ou problèmes de montage, contactez le S.A.V. HELLA, votre distributeur ou votre garage lié par contrat.

## Produkansvar

- De nationella monterings-, installations- och driftföreskrifterna ska beaktas och följas.
- Läs alla medföljande instruktioner och säkerhetsanvisningar innan du använder apparaten.
- Vi förbehåller oss rätten till tekniska och optiska ändringar som förbättrar produkten.
- Använd endast original reservdelar resp. endast reservdelar som har godkänts av HELLA.
- Om du har frågor eller problem med installationen, ring HELLA kundtjänst, parthandlaren eller vänd dig till din märkesverkstad.

2

## Productaansprakelijkheid

- Men dient de nationale aanbouw-, inbouw- en bedrijfsvoorschriften in acht te nemen en na te leven.
- Lees a.u.b. alvorens het apparaat te gebruiken alle bijgevoegde gebruiksaanwijzingen en veiligheidsinstructies door.
- In het kader van de productverbetering behouden wij ons technische en optische veranderingen voor.
- Gebruik uitsluitend de originele reserveonderdelen, die door Hella vrijgegeven zijn.
- Bij vragen of inbouwproblemen dient u de HELLA klantenservice, de groothandel te bellen of u te richten tot de dealerwerkplaats.

## Responsabilidad civil por productos defectuosos

- Tienen que observarse y cumplirse con las prescripciones nacionales sobre construcciones anexas, de montaje y de funcionamiento.
- Rogamos que antes de usar el aparato lean todas las instrucciones y advertencias sobre la seguridad adjuntas.
- En aras de la mejora de los productos, nos reservamos el derecho de hacer modificaciones técnicas y ópticas.
- Use sólo recambios originales o bien sólo recambios autorizados por HELLA.
- Si tiene preguntas que hacemos o dificultades en el montaje, llame al Servicio de Atención al Cliente de HELLA, a los mayoristas o dirjase a su taller concesionario.

## Responsabilità per il prodotto

- si devono rispettare tutte le normative nazionali di attacco, montaggio e funzionamento.
- Prima di usare l'apparecchio, legga per favore tutte le istruzioni e le avvertenze di sicurezza allegate.
- Nell'ambito del perfezionamento del prodotto, ci riserviamo modifiche tecniche ed estetiche.
- Utilizzare solo pezzi di ricambio originali risp. pezzi autorizzati dalla HELLA.
- In caso di domande o problemi di montaggio, chiami il servizio di assistenza dei clienti della HELLA, il rivenditore o si rivolga alla Sua officina autorizzata.

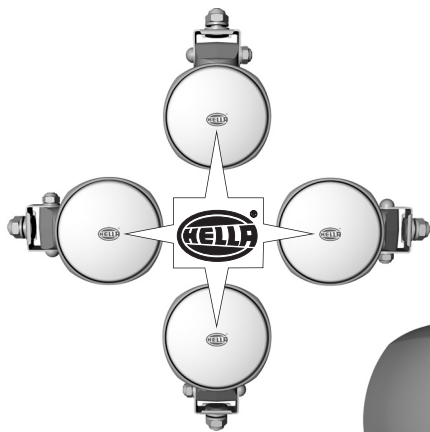
## Tuotevastuu

- Kansalliset asennus- ja käyttöohjeet on huomioitava ja niitä on noudatettava.
- Lue ennen laitteen käyttöä kaikki ohjeistetut käyttö- sekä turvaohjeet.
- Jatkuvasta tuotekehittelystä johtuen pidämme oikeuden teknisiin ja optisiin muutoksiin.
- Käytä vain alkuperäisiä tai HELLAN hyväksymiä varaosia.
- Jos Sinulla on kysymyksiä tai asennusongelmia, soita HELLA-asiakaspalveluun, tukkukauppaalle tai käänny sopimuskorjaamoon puoleen.

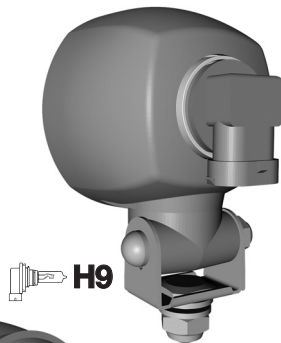
Anbauschelnwerfer  
Ytmonterad strålkastare  
Faro per montaggio esterno

Surface-mounted lamp  
aanbouwschijnwerper  
Valonheitin pinta-asennukseen

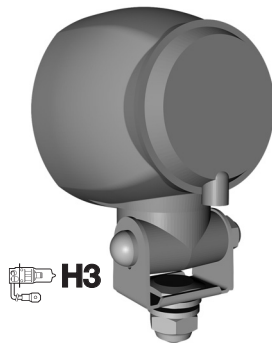
Projecteur pour montage appliqué  
Faro para el montaje superficial



3



H9



H3

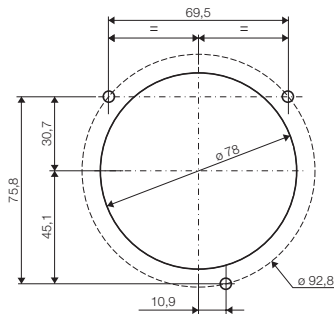
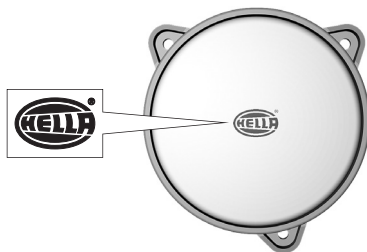


GE 886

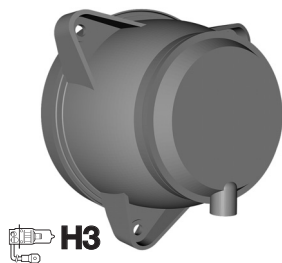
Einbauscheinwerfer  
Inbyggd strålkastare  
Faro per montaggio incassato

Flush-mounted headlamp  
inbouwschijnwerper  
Valonheitin upotusasenukseen

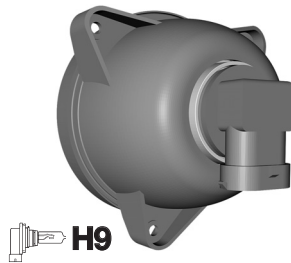
Projecteur pour montage encastré  
Faro para el montaje empotrado



4



H3



H9

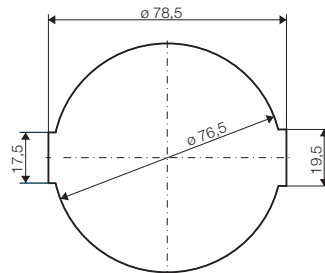
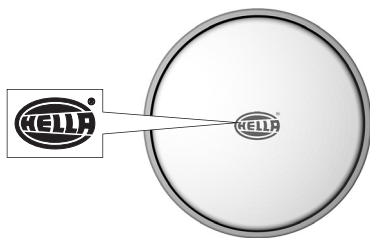


GE 886

Einbauscheinwerfer  
Inbyggd strålkastare  
Faro per montaggio incassato

Flush-mounted headlamp  
inbouwschijnwerper  
Valonheitin upotusasennukseen

Projecteur pour montage encastré  
Faro para el montaje empotrado



5



Lampentausch  
Lampbyte  
Sostituzione lampadina

Changing the bulb  
Verwisselen gloeilamp  
Poittimon vaihto

Remplacement de la lampe  
Cambio de lámparas



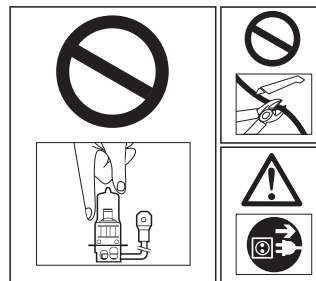
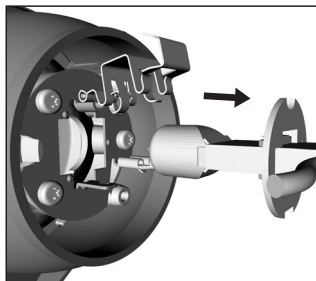
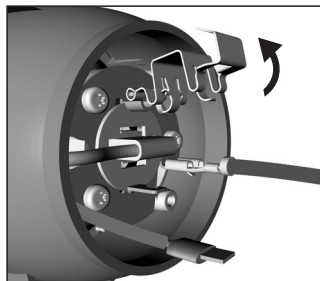
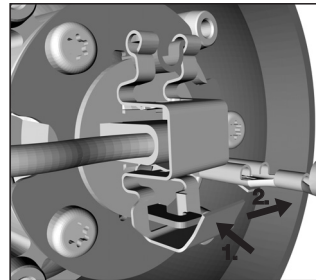
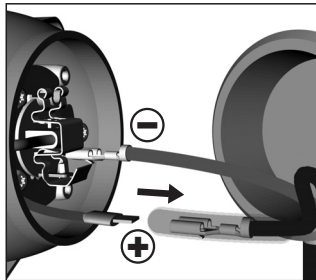
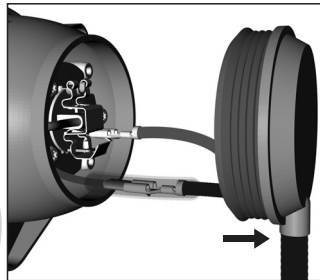
**H3**

12V / 35 W: 8GH 002 090-271

12V / 55 W: 8GH 002 090-131

12V / 70 W: 8GH 002 090-251

6

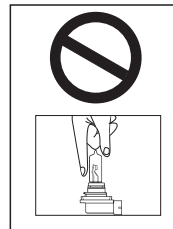
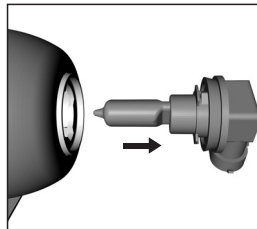
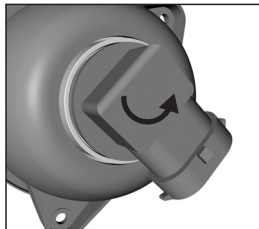
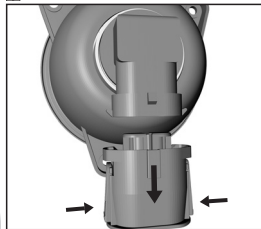


Lampentausch  
Lampbyte  
Sostituzione lampadina

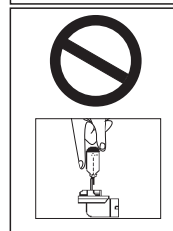
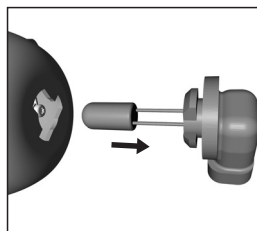
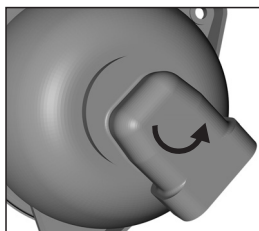
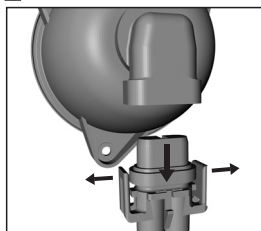
Changing the bulb  
Verwisselen gloeilamp  
Poittimon vaihto

Remplacement de la lampe  
Cambio de lámparas

 **H9** 12V / 65 W: 8GH 008 357-001



 **GE886** 12V / 50 W: 8GH 007 008-121



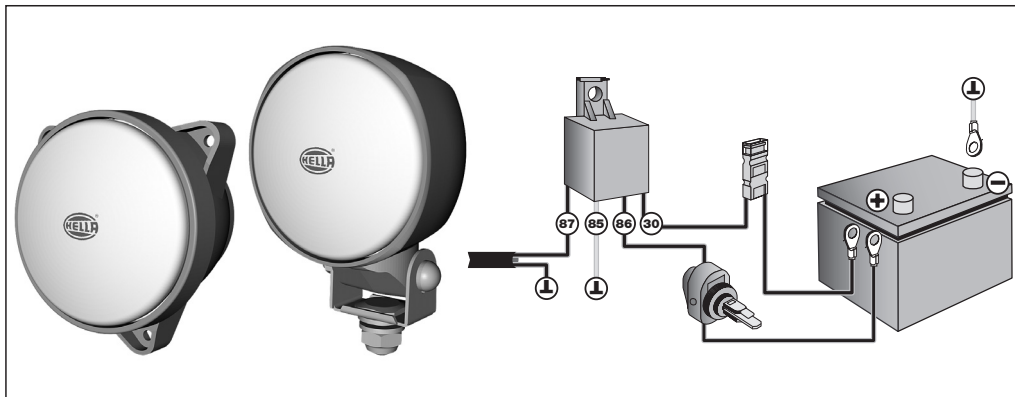
7

**Elektrischer Anschluß**  
**Elektrische aansluiting**

**Electrical connection**  
**Conexión eléctrica**

**Branchement électrique**  
**Collegamento elettrico**

**Elektrisk anslutning**  
**Sähköllitântä**



**Hella Fahrzeugteile Austria GmbH**

Target Group Agricultural, Construction and Utility Machinery  
Target Group Power Sports  
A-1100 Wien / Vienna Austria

460 879-03 04/06

