



SPYDER™



WWW.SPYDERAUTO.COM

AUTOMOTIVE PERFORMANCE LIGHTING

SPYDER HEADLIGHT
INSTALLATION GUIDE VOL.01



SPYDERTM

Table of Contents

Headlight Installation Guide - English	P. 03
Headlight Installation Guide - Spanish	P. 10
Registration Card - English	P. 17
Registration Card - Spanish	P. 18



SPYDER™



QUICK GUIDE

PLEASE DO NOT RETURN THE PRODUCT TO THE STORE

**Please contact Spyder Auto directly if you have any questions
or concerns regarding our products**

Please contact Spyder Auto at (833) 513-1350

email : techsupport@spyderauto.com

Spyder Auto
19395 E. Walnut Dr. North
City of Industry, CA 91748

Office Hours
Mon- Fri 8:00 AM-5:30 PM PST
www.spyderauto.com

SUGGESTED INSTALLATION TOOLS

(Please use safe pre-cautions)

Spyder Auto highly recommends professional installation



Safety Goggles



Safety Gloves



Soft Towel



Storage Tray / Box

(lay out over work area) (prevent missing parts)



Wire Crimper



Soldering Iron



12v Test Light
Volt Meter



Electrical Tape



Screwdriver



Socket Wrench



Panel Popper

Installation Tips:

- Always wear eye protection and safety gloves to avoid any possible injuries.
- DO NOT cut or connect any wires without identifying them to avoid any possible electrical shortage.
- Spyder Auto recommends soldering each wire connection for optimal connectivity
- Please check to ensure no electrical connection is exposed after installation
To prevent damage to the product or vehicle, please use electrical tape or zip ties to organize loose wires.

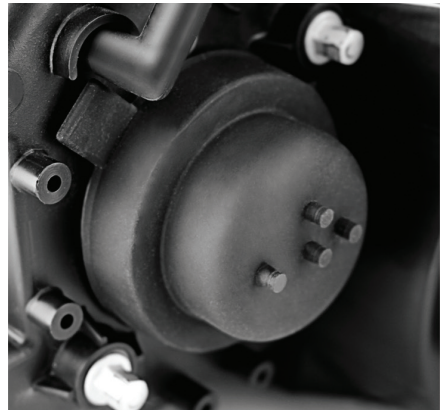
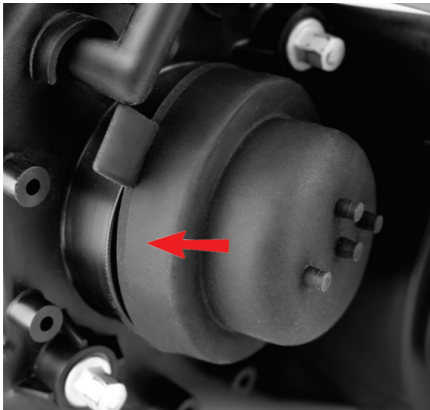
Note: Installation may vary depending on vehicle.
Removal of your vehicle's front bumper may be required.

Warning: Please use the recommended safety equipment when installing Spyder Auto Headlights. Spyder Auto is not liable for any injuries or accidents that may occur during installation.



Please read carefully before installation

Professional installation is highly recommended. Spyder Auto is not responsible for any damages or injuries due to improper installation.



Note: If your lights are not functioning properly, please check the fuse box and refer to your owner's manual on replacing the fuse.

Condensation Vs. Water Leak

Manufacturers note: Condensation is a common problem that all lighting manufacturers encounter. As climate changes, the humidity in the headlights can cause the lens to fog up. Once the headlights are turned on, the heat produced from the bulb will evaporate and cause condensation.

A.



Lens Fog build up

B.



Water Leak

- A. Slight fog or light condensation is normal. If this happens, park your vehicle in the sun to alleviate the condensation. Then reseat all gaskets and caps to ensure they are tightly sealed.
- B. This is a image of an actual water leak. If this occurs please refer to your warranty guide either found in your packaging or please visit our website for more information.

To prevent condensation please check that all rubber gaskets, seals and o-rings are tightly sealed and secured.



Never place the lens down

Fig 2.7

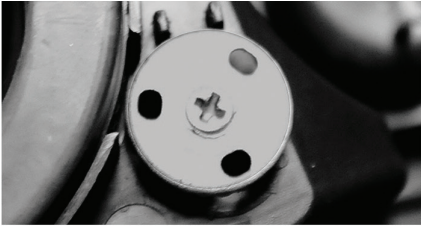
Helpful hints:

- Fitment is not guaranteed if the vehicle has been in a prior collision.
- To avoid scratches and damage to your Spyder Auto Headlight, Never lay the item on the lens face down. as shown in Fig 2.7
- Do not modify, alter, or tamper with this product in any way. Failure to comply will void your warranty.

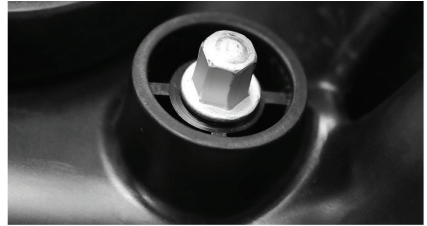
Warning: Do not attempt to re-seal, bake or rinse your headlights out. This can cause damage to your headlights and its internal electronic components.

There are four different types of adjusters which are located behind your headlight. Identify which adjuster your product is equipped with and use the correct tool for adjustments.

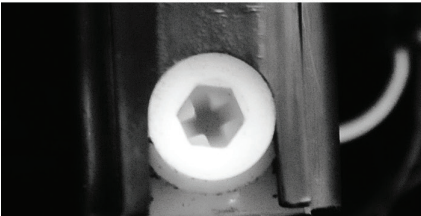
Phillips Screw



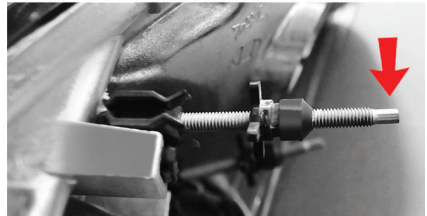
6mm, 7mm, or 8mm socket



6mm Allen Key



Clip on frame, 4mm socket

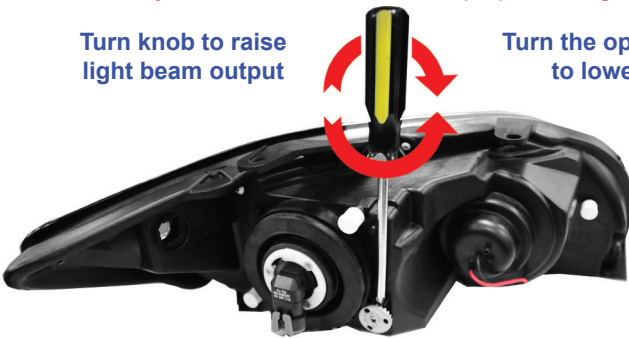


Locate the adjustment knob and turn it to appropriate height.

(Disclaimer: Spyder Auto will not be held responsible for any incidents that may occur as a direct result of improper headlight adjustments)

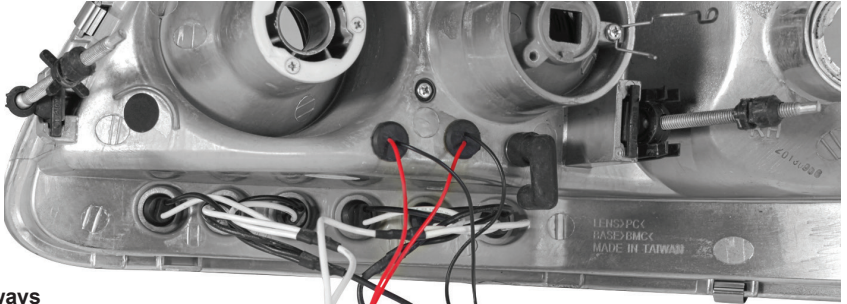
Turn knob to raise light beam output

Turn the opposite direction to lower the beam.



Note: Please do not use any power tools on adjusters, Spyder Auto will not warranty any damages caused by over tightening or improperly adjusting your headlights.

If your vehicle suspension is lowered or lifted, please adjust accordingly



Black will always be a ground wire, any colored wire including white is a power wire and will be hooked up to running lights

Most headlights feature individual LEDs to add an extra accent to enhance the appearance of your vehicle.

(+)

(-)



Red Dot
Positive (+)



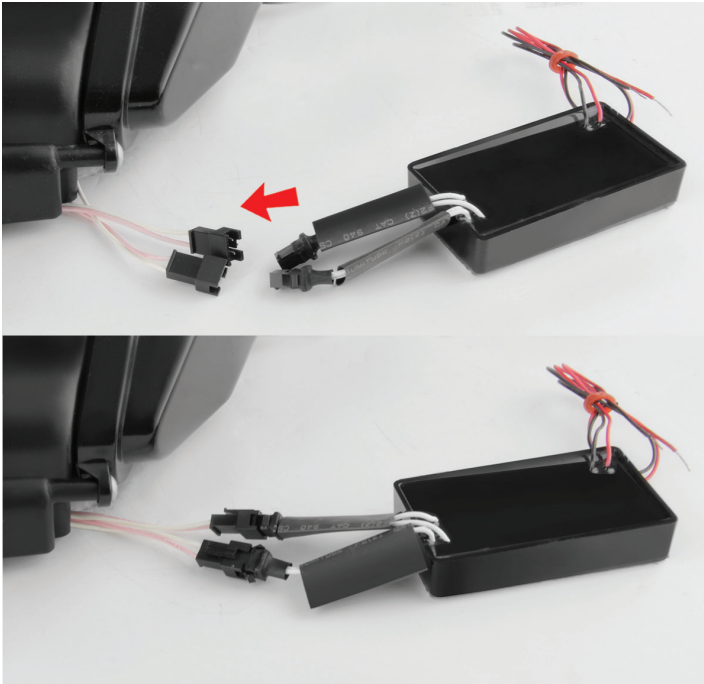
Some of these LEDs are replaceable, if any were to burn out you can replace them easily.

Spyder Auto headlights utilize a T10 LED bulb. Here are some directions on how to replace the bulbs:



Warning: Spyder Auto does not recommend self installation for any electrical wiring. We recommend highly trained professionals to properly connect your electrical components. Spyder Auto is not liable for any damages or injuries due to improper installation.

Note: Image displayed are for instructional purpose only, actual product may vary.



CCFL power inverter installation

1. Locate the CCFL Power inverter and then find the corresponding plugs from the headlights and clip them together.
2. Once connected, heat the shrink tube to ensure the connection is secured



Note: Image displayed are for instructional purpose only, actual product may vary.



SPYDER™



QUICK GUIDE

Por Favor no Regrese el producto donde lo adquirio.

Favor de contactar a Spyder Auto en caso de tener alguna duda o problema con sus luces,

Contactenos al (833) 513-1350

o por correo electronico : techsupport@spyderauto.com

Spyder Auto
19395 E. Walnut Dr. North
City of Industry, CA 91748

Horario de Oficina
Lun-Vie 8:00AM-5:30PM Pacifico
www.spyderauto.com



es una marca registrada., Copyright © 2013 Todos los derechos reservados.

Herramientas sugeridas para la instalacion

(Favor de tener precaucion)

11

Spyder Auto le recomienda una instalacion profesional



Gafas de seguridad



Guantes



Toalla



Caja para no perder tornillos
(Tirar donde vaya a trabajar) (Previene perder tornillos unicos)



Pinzas Corta
Cable



Cautin



Probador de corriente
Voltmetro



Cinta aislante



Desarmadores



Matraca



Desarmador de Cuerno

Tips de instalacion:

- Siempre use guantes de protección y seguridad ocular para evitar posibles lesiones.
- NO corte o conecte ningún cable sin identificarlo previamente para evitar cualquier corto electrico.
- Spyder Auto recomienda soldar cada cable para mejor conectividad.
- Favor de checar que no haya quedado ningun cable suelto al terminar.
- Para prevenir cualquier corto circuitio use cinta aislante y sujetadores plasticos en todos los cables.

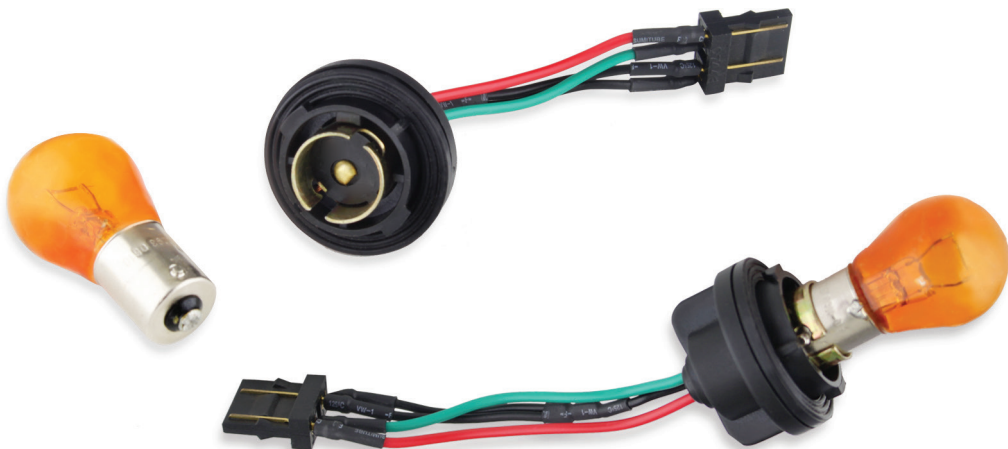
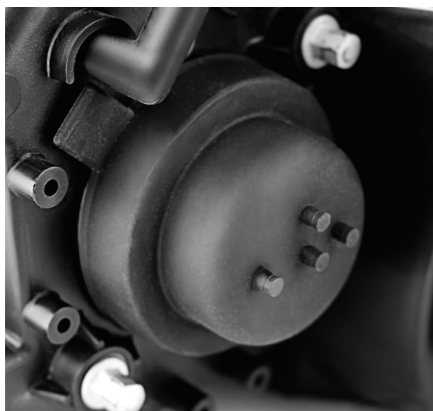
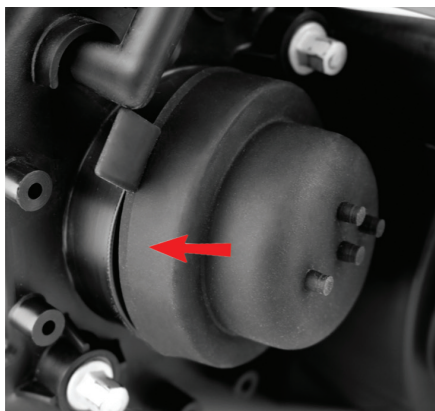
Nota: Instalacion de luces variara dependiendo en el vehiculo.
(Puede ser necesario remover su facia delantera.)

Preecaucion! : Utilice el equipo de seguridad recomendado al instalar las luces. Spyder Auto no se hace responsable de cualquier lesión o accidentes que puedan ocurrir durante la instalación.



Favor De Leer Cuidadosamente antes de la instalacion.

Se recomienda encarecidamente la instalación profesional. Spyder Auto no se hace responsable de los daños o lesiones por una instalación inadecuada.



Note: Isi tus luces no estan funcionando adecuada mente, favor de checar los fusibles del vehiculo.

Condensacion Contra Fuga de Agua

Nota de Fabricantes : La condensación es un problema común que todos los fabricantes de luces se encuentran. A medida que cambia el clima, la humedad en los faros puede hacer que el lente se empañe arriba. Una vez que los faros están encendidos, la condensacion producida por la lámpara evaporará la condensacion.

A.



Condensacion Normal

B.



Empaque dañado

- A. Luz de niebla o condensación de luz es normal. Si esto sucede, estacione su vehículo en el sol para aliviar la condensación. Entonces recelle todos las juntas y tapas para asegurarse de que están bien selladas.
- B. Esta es una imagen de una fuga de agua real. Si esto ocurre, por favor consulte la garantía que se encuentra en su embalaje o visite nuestro sitio web para más información.

Para evitar la condensación, por favor verifique que todas las juntas de goma, sellos y juntas tóricas estén bien sellados y asegurados.



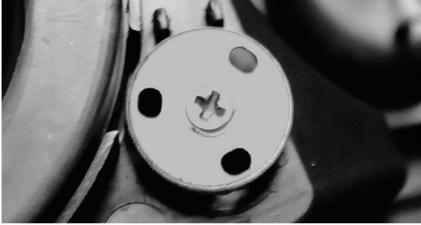
Consejos útiles:

- Montaje no está garantizado si el vehículo ha estado en una colisión previa.
- Para evitar rasguños y daños a su luz, nunca coloque el lente hacia abajo. Como lo muestra la Fig 2.7
- No modificar, alterar o manipular este producto de cualquier manera. El incumplimiento se anulará la garantía.

Advertencia: No intente volver a sellar, hornear o enjuagar sus faros internamente. Esto puede causar daños a sus faros y sus componentes electrónicos internos.

Hay cuatro tipos distintos de ajustadores que se encuentran detrás de el faro. Identifique el ajuste de su producto. este equipado con la herramienta adecuada para los ajustes.

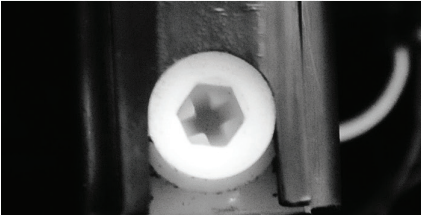
Desarmador de cruz



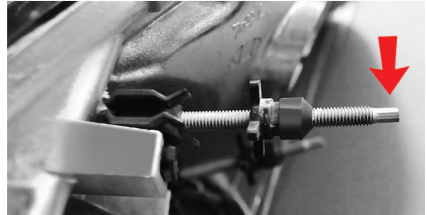
6mm, 7mm, or 8mm dado



6mm Llave Allen



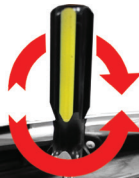
4mm Dado



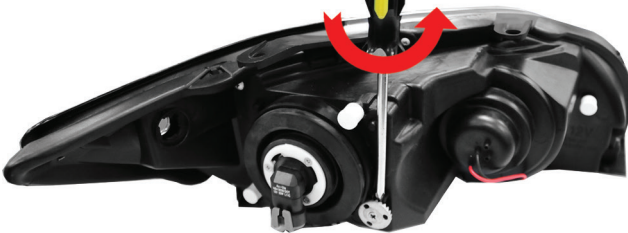
Localize el ajustador y gire de acuerdo a sus necesidades

(Descargo de responsabilidad: Spyder Auto no se hace responsable de las incidencias que puedan ocurrir como un resultado directo de los ajustes de los faros indebidos)

Gire para ajustar
el nivel de la luz



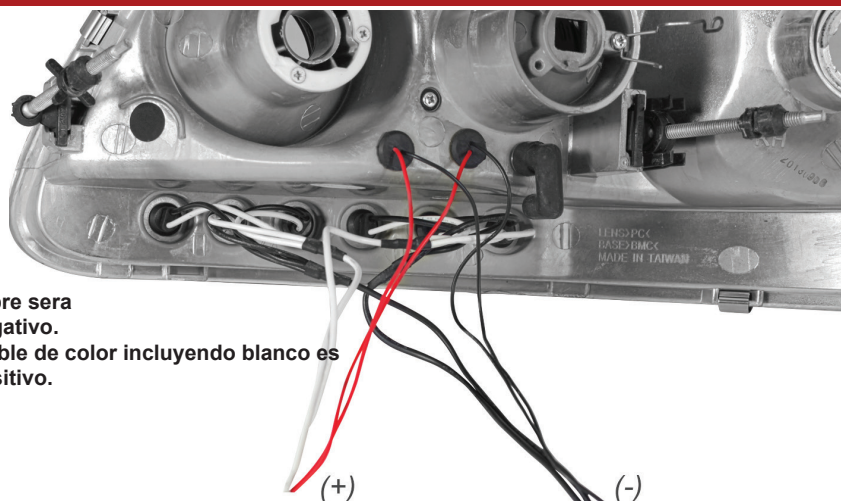
Gire al lado opuesto
para ajustar el nivel de la luz



Nota: Por favor no utilice herramientas eléctricas en los ajustadores, Spyder Auto no garantizará los daños causados por un apriete excesivo o ajuste de forma incorrecta.

If your vehicle suspension is lowered or lifted, please adjust accordingly

Negro siempre sera un cable negativo. cualquier cable de color incluyendo blanco es un cable positivo.



Algunos de estos LEDs son reemplazables, si lo son puede reemplazarlos con bastante facilidad

Punto Rojo Positivo (+)

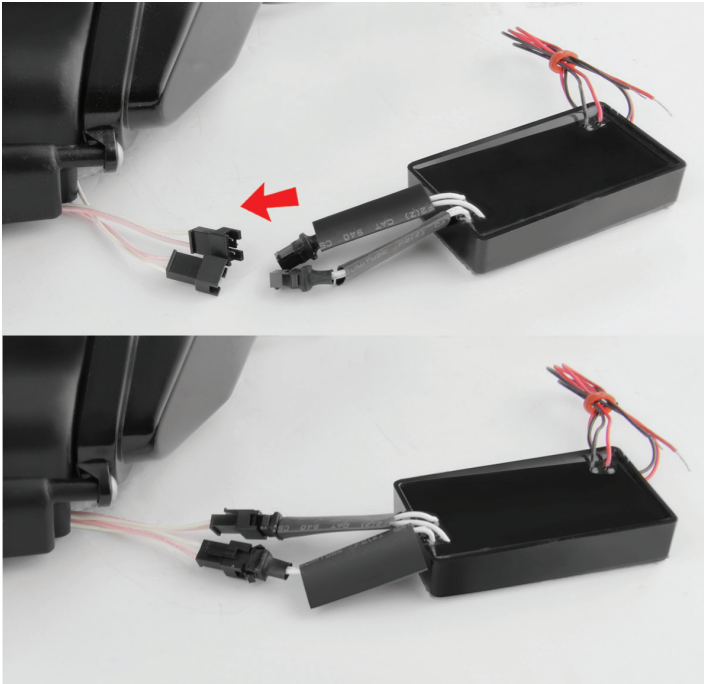


Spyder Autos utilizan un T10 bombilla LED. He aquí algunas indicaciones sobre cómo reemplazar las bombillas:



Advertencia: Spyder Auto no recomienda la instalación personal en el cableado eléctrico. Recomendamos profesionales altamente capacitados para conectar correctamente los componentes eléctricos. Spyder Auto no se hace responsable de los daños o lesiones debido a una instalación inadecuada.

Nota: La imagen que se muestra son para fines de instrucción solamente, el producto real puede variar.



CCFL instalación del inversor de potencia

1. Localice el inversor de la energía de CCFL y luego encuentre los tapones correspondientes de los faros y janteros.
2. Una vez conectado, calentar el tubo retráctil para asegurar la conexión.



Nota: La imagen que se muestra es para fines de instrucción solamente, el producto real puede variar.

PRODUCT REGISTRATION

To learn more about Spyder Auto's warranty information and terms and conditions, please visit :

www.spyderauto.com/terms



SPYDER™



Follow Spyder Auto's Social Media



facebook.com/SpyderAuto



Instagram

instagram.com/SpyderAuto



twitter.com/SpyderAuto

Register your product on line at www.spyderauto.com/registration

or by mail : Product Registration Card

Mail to: **Spyder Auto**
19395 E. Walnut Dr. North
City of Industry, CA 91748

Name

Phone

Email Address

Year

Make

Model

Place of Purchase

Date of Purchase

Item #

Product Description

PRODUCT REGISTRATION

Si desea mayor informacion sobre su garantia favor de visitar nuestro sitio de internet:

www.spyderauto.com/terms



SPYDER™



siganos en linea:



Instagram



facebook.com/SpyderAuto

instagram.com/SpyderAuto

twitter.com/SpyderAuto

registre su producto en linea en www.spyderauto.com/registration

o por correo : Tarjeta de registracion de producto

direccion **Spyder Auto**
postal: **19395 E. Walnut Dr. North**
City of Industry, CA 91748

Nombre

Apellido

Telefono

Correo Electronico

Año

Marca

Modelo

Lugar De Compra

Fecha de Compra

Numero De Parte

Descripcion de Producto



SPYDERTM

PERFORMANCE LIGHTING



DEFINE YOUR STYLE



SPYDERTM

DEFINE YOUR STYLE



FAN, SUBSCRIBE AND FOLLOW TO CONNECT WITH OTHER
SPYDER FANS AND STAY INFORMED.

WWW.SPYDERAUTO.COM